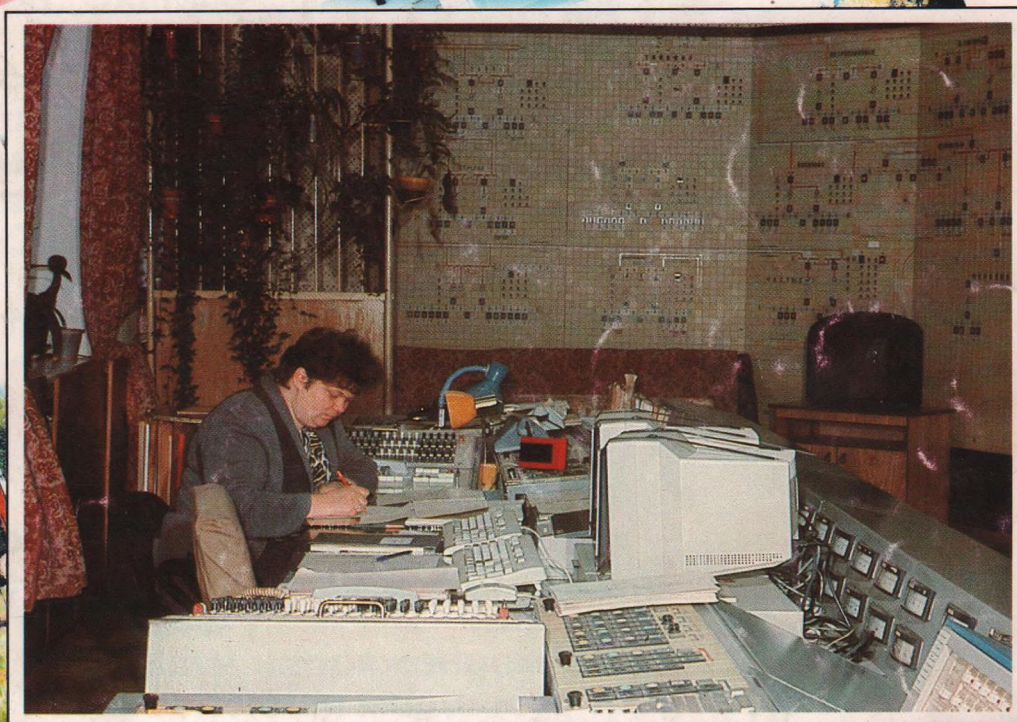


65.305.14
K 095

30
ЛЕТ



ОЧЕРСКИЕ
ЭЛЕКТРИЧЕСКИЕ
СЕТИ

2

1944-1945

17 марта 1967 года приказом министра энергетики и электрификации СССР были образованы Очерские электрические сети. 30 лет назад в зону обслуживания входили семь районов, в 1970 году Карагайский район был отнесен к Северным электрическим сетям.

Позднее выделились в самостоятельные структуры городские коммунальные электрические сети в Очере, Оханске и Верещагино.

Сегодня Очерские электрические сети обслуживают административные районы: Очерский, Оханский, Большесосновский, Верещагинский, Сивинский и правобережную часть Осинского района.

Общая обслуживаемая площадь - 11 тысяч квадратных километров.

В настоящее время Очерские электрические сети имеют на своем балансе 39 обслуживаемых подстанций:

с высшим напряжением 110 кВ - 16,
с высшим напряжением 35 кВ - 23.

Установленная мощность трансформаторов 110-35 кВ - 445 000 кВА. В зону обслуживания ОЭС входят 1668 трансформаторных пунктов 10/0,4 кВ установленной мощностью 305 200 кВА.

Муниципальная библиотека
Очерского района

Протяженность обслуживаемых линий по цепям составляет 6573 км, в т. ч.

ВЛ - 110 кВ - 706 км,
ВЛ - 35 кВ - 596 км,
ВЛ - 10 кВ - 3105 км,
ВЛ - 0,4 кВ - 2159 км.

Численность обслуживающего персонала - 506 человек.

29.09.19





РУКОВОДИТЕЛИ ПРЕДПРИЯТИЯ

Верхний снимок (слева направо):
 В. М. Конотоп - главный инженер;
 И. И. Носков - директор;
 М. Е. Бельтюков - заместитель директора
 по общим вопросам.

Нижний снимок (слева направо):
 Е. С. Старкова - заместитель директора по
 экономике;
 А. Н. Лучников - заместитель директора по
 социальным вопросам;
 А. А. Алексеева - главный бухгалтер.





УПРАВЛЕНИЕ

Это коллектив руководителей служб, специалистов, служащих, обеспечивающих функционирование сложного хозяйства, каким являются Очерские электрические сети.

Очерские
электрические сети



ОПЕРАТИВНО-ДИСПЕТЧЕРСКАЯ СЛУЖБА

Слева направо: Н. В. Черемных, Л. Н. Мусихина, Т. Ю. Ромашевская, Л. Н. Пономарева, С. С. Бояршинов - начальник службы.

Центральный диспетчерский щит - сердце предприятия.





СЛУЖБА ЛИНИЙ

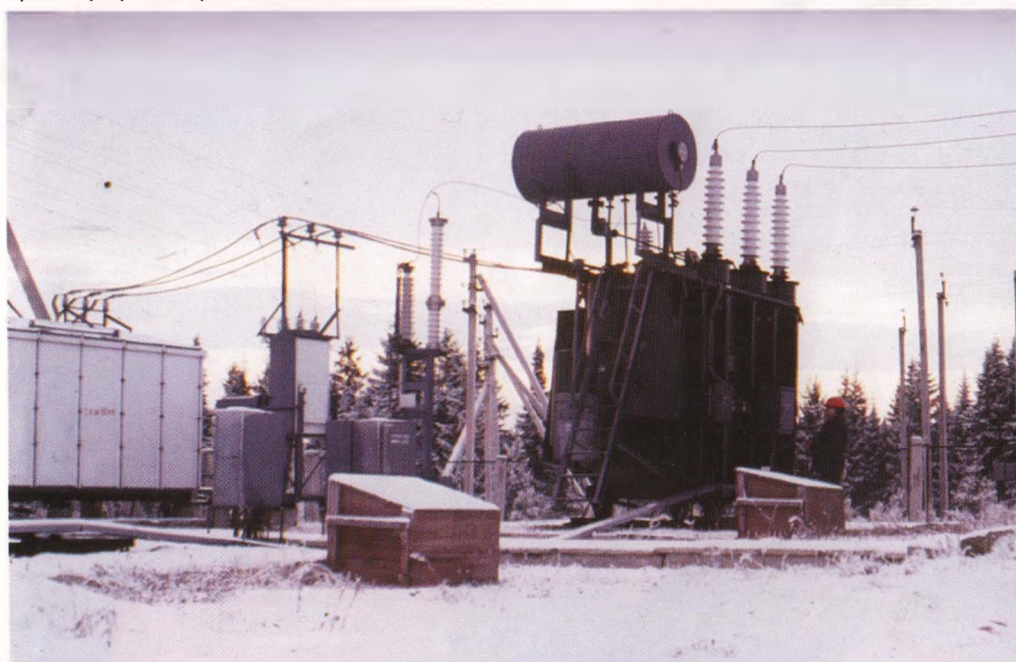
Начальник В. П. Гостев.
 Коллектив обслуживает
 455 км - ВЛ - 110 кВ
 524 км - ВЛ - 35 кВ
 Всего 1318 условных единиц.



СЛУЖБА ПОДСТАНЦИЙ

Начальник Н. И. Азанов.

Обслуживает 39 подстанций 110/35 общей установленной мощностью трансформаторов 445 000 кВА.





МЕСТНАЯ СЛУЖБА РЕЛЕЙНОЙ ЗАЩИТЫ АВТОМАТИКИ И ИЗМЕРЕНИЙ

Начальник Н. С. Бояршинов.

Обслуживает более 4 тысяч комплектов релейной защиты и автоматики.



Работает экзаменационная комиссия.



МЕСТНАЯ СЛУЖБА СРЕДСТВ ДИСПЕТЧЕРСКОГО ТЕХНОЛОГИЧЕСКОГО УПРАВЛЕНИЯ И ГРУППА АСУ

Начальник А. Ф. Давыдов.

Обеспечивает связь с объектами, работающими бригадами, а также телеуправление оборудованием подстанций.



Разрабатывается программа для локальной сети.



СЛУЖБА ГРОЗОЗАЩИТЫ И ИЗОЛЯЦИИ

Начальник Р. Л. Лопатин.

Проводит испытания и измерения высоковольтного оборудования на всех подстанциях и распределительных сетях.



Идут высоковольтные испытания.



СЛУЖБА МЕХАНИЗАЦИИ И ТРАНСПОРТА



Начальник
Е. А. Алексеев.
В ведении
службы более
150 самоход-
ных машин и
механизмов.

Инженерно-технические работники

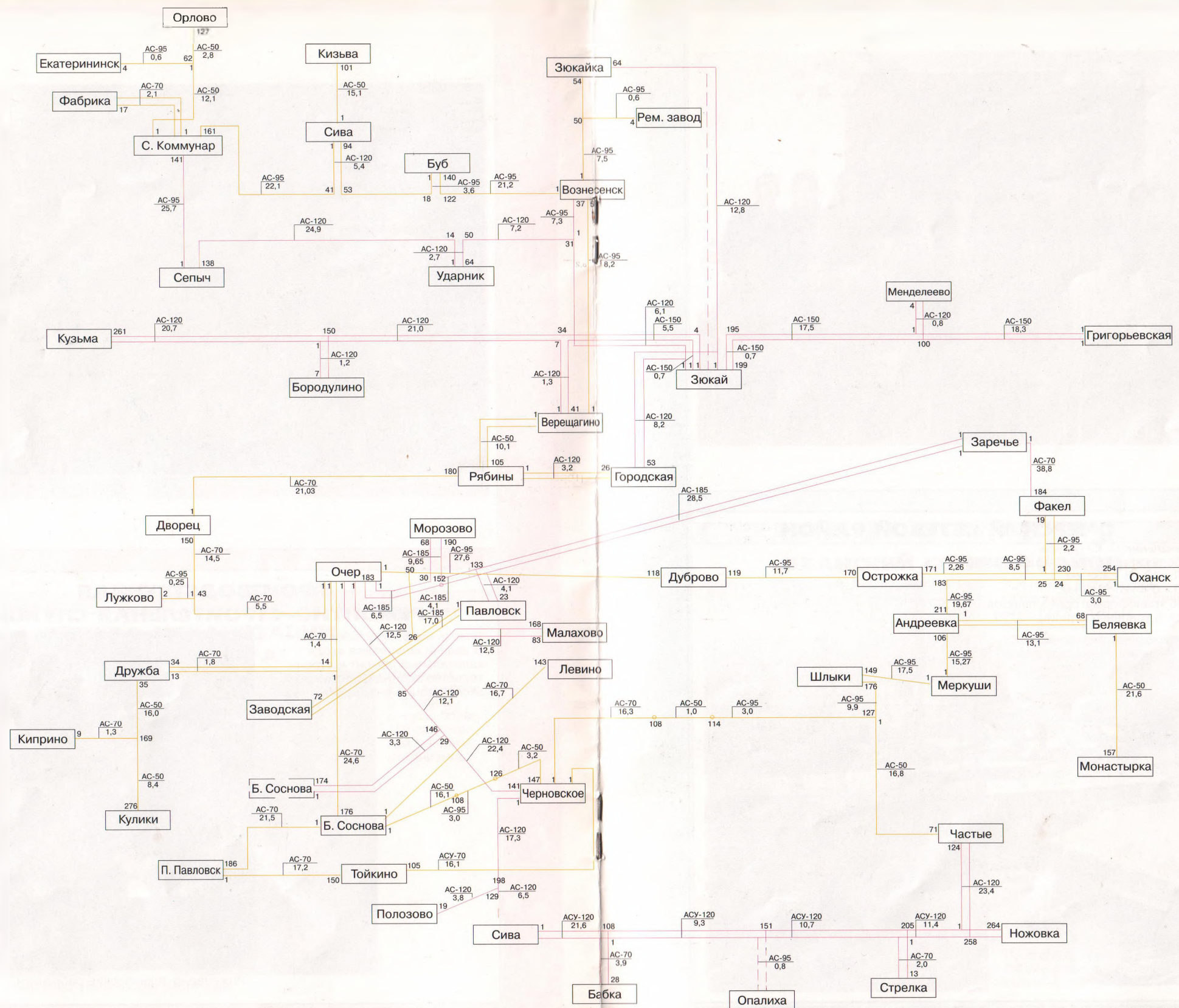


ПРОИЗВОДСТВЕННАЯ РЕМОНТНО-СТРОИТЕЛЬНАЯ СЛУЖБА

Начальник Б. Я. Эльберт.
В задачи коллектива входят
капитальный ремонт и строи-
тельство зданий и сооружений,
эксплуатация инженерных сетей.



Инженерно-технические работники.





ОЧЕРСКИЙ СЕТЕВОЙ РАЙОН

Начальник П. К. Тиунов.

Обслуживает 8 подстанций 35/110

ВЛ - 10 кВ - 438 км,

ВЛ - 0,4 кВ - 313 км.

185 трансформаторных пунктов.

Всего условных единиц - 3179.





ОХАНСКИЙ СЕТЕВОЙ РАЙОН



Начальник Е. Д. Бурдин.
Обслуживает 7 подстанций 35/110
ВЛ - 10 кВ - 426 км,
ВЛ - 0,4 кВ - 310 км.
233 трансформаторных пункта.
Всего условных единиц - 2644.

На этапе соревнований
бригад распределительных
сетей



БОЛЬШЕСОСНОВСКИЙ СЕТЕВОЙ РАЙОН

Начальник П. В. Кожин.
 Обслуживает 7 подстанций 35/110
 ВЛ - 10 кВ - 647 км,
 ВЛ - 0,4 кВ - 303 км.
 313 трансформаторных пунктов.
 Всего условных единиц - 3335.



Черновской участок.



ЧАСТИНСКИЙ СЕТЕВОЙ РАЙОН

Начальник А. М. Бортников.
Обслуживает 5 подстанций 35/110
ВЛ - 10 кВ - 431 км,
ВЛ - 0,4 кВ - 346 км.
229 трансформаторных пунктов.
Всего условных единиц 2615.

Муниципальные библиотеки
Очерского района

2 9 4 0 9 9

Осмотр подстанции
производит кавалер
ордена Трудового
Красного Знамени
П. И. Казанцев.



Очерские
электрические сети



ВЕРЕЩАГИНСКИЙ СЕТЕВОЙ РАЙОН

Начальник Г. Н. Обухов.
 Обслуживает 6 подстанций 35/110
 ВЛ - 10 кВ - 613 км,
 ВЛ - 0,4 кВ - 469 км.
 396 трансформаторных пунктов.
 Всего условных единиц - 3923.





СИВИНСКИЙ СЕТЕВОЙ РАЙОН

Начальник В. В. Москвин.

Обслуживает 6 подстанций 35/110

ВЛ - 10 кВ - 552 км,

ВЛ - 0,4 кВ - 417 км.

312 трансформаторных пункта.

всего условных единиц - 3149.



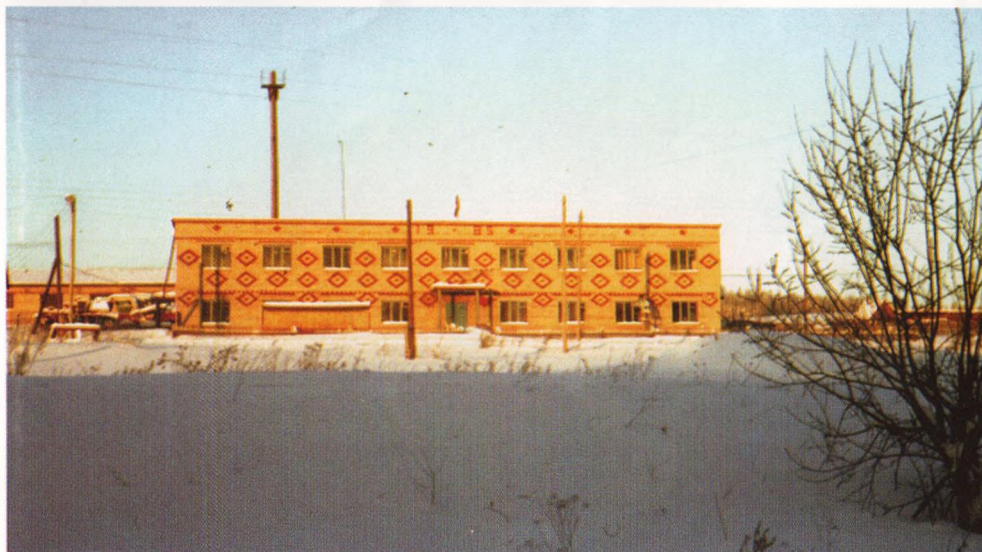
День мастера.



ПОДСОБНОЕ ХОЗЯЙСТВО – СОВХОЗ «СЕМЕНОВСКИЙ»

Заведующий В. Ф. Рудометов.

Хозяйство имеет 3427 гектаров сельхозугодий, из которых 3218 - пашня.
Крупного рогатого скота в хозяйстве - 1321, в том числе коров - 380.
В совхозе откармливается более 300 голов свиней.



Контора совхоза



В совхозе «Семеновский» работает 194 человека.
В 1996 году коллективом произведено 183 тонны мяса и 1191 тонна молока.





КОМПЛЕКС ПО ПЕРЕРАБОТКЕ МОЛОКА И МЯСА

Первая его очередь сдана в эксплуатацию в 1996 году.
Производительность - 500 килограммов колбасных изделий в смену.



Очередные
электрические сети



ДЕТСКИЙ САД «ЖАВОРОНОК»

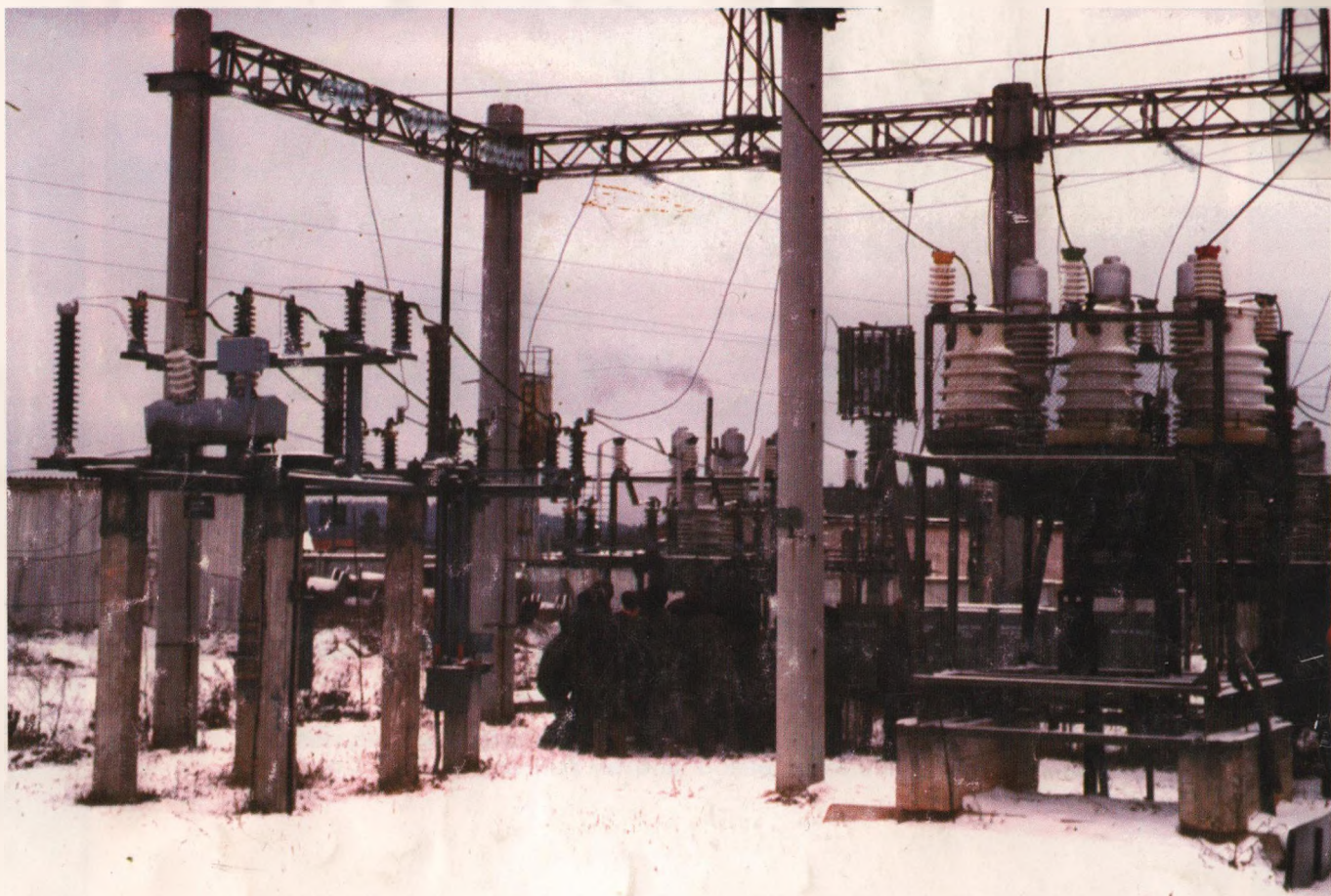
Заведующая В. А. Власова.
Построен в 1995 году и рассчитан на 90 детей. Оборудован игровыми комнатами, спальнями, музыкальными залами. В детском саду работает 29 сотрудников.



ЖИЛИЩНОЕ СТРОИТЕЛЬСТВО

На сегодняшний день предприятие располагает 613 квартирами общей площадью 33005 квадратных метров. Возведение новых жилых домов продолжается.





ОЧЕРСКИЕ ЭЛЕКТРИЧЕСКИЕ СЕТИ
г. Очер, пер. Дорожный, 40.
Тел. 2-15-90.

Производство **СТИЛЬ-МГ** ИПК «Звезда»
ПЕРВАЯ АЛЕНА

© **СТИЛЬ-МГ** 48-65-22, 48-35-76.
САНКТ-ПЕТЕРБУРГ