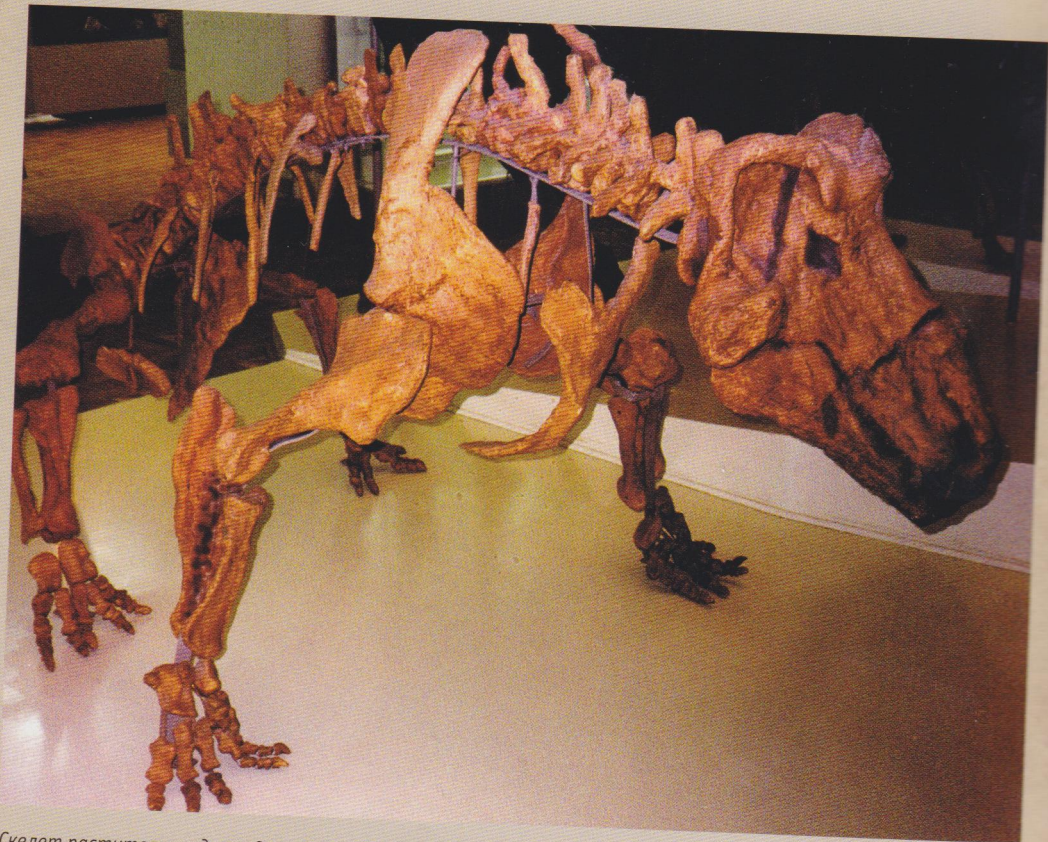


Обызвествленный копролит наземного позвоночного (вид с обеих сторон); Пермский край, Очерский район, местонахождение Очер-Кокуй; верхняя (средняя) пермь, казанский ярус. Длина копролита — 5 см



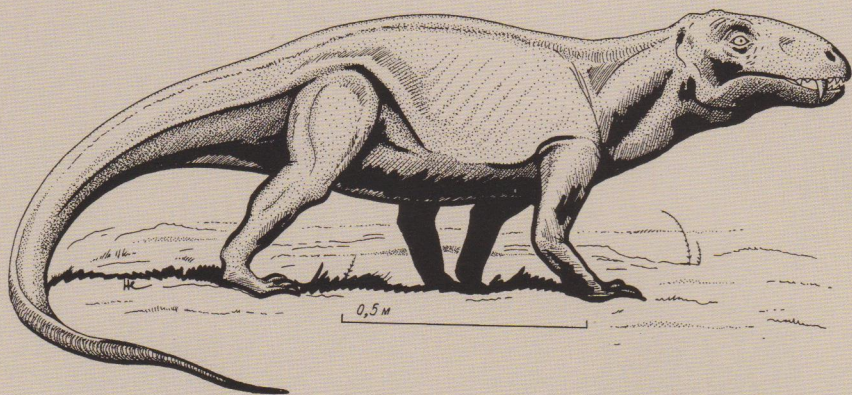
Скелет растительоядного диноцефала *Estemmenosuchus uralensis* Tchudinov; Пермский край, Очерский район, местонахождение Ежово; верхняя (средняя) пермь, казанский ярус. Длина скелета — 2,5 м



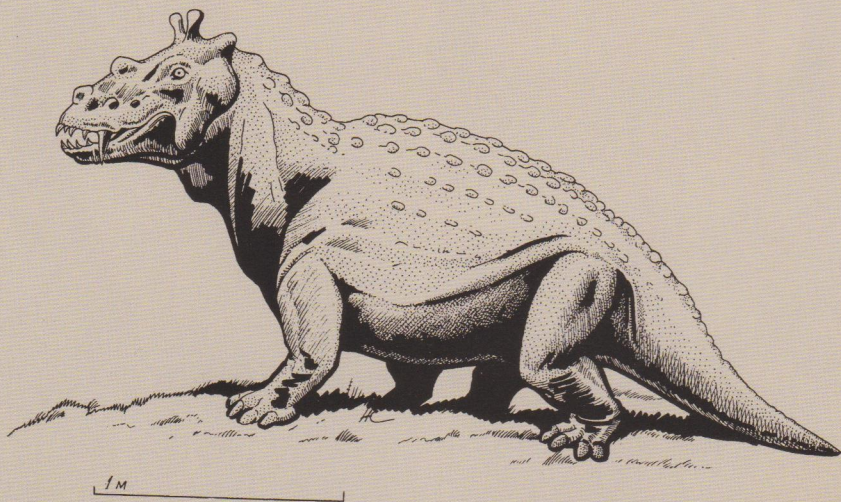
*Разрез Ежово; Очерский район Пермского края*



*Фрагменты минерализованных древесин из разреза Кокуй; Очерский район Пермского края*



Реконструкция биармозухуса (*Viarmosuchus tener* Tchudinov), хищного диноцефала из отряда титанозухид; по материалам из местонахождения Ежово, Пермский край, Очерский район; верхняя (средняя) пермь, казанский ярус



Реконструкция «венценосного» ящера — эстемменозуха *Estemmenosuchus uralensis* Tchudinov, растительноядного диноцефала, по материалам из местонахождения Ежово, Пермский край, Очерский район; верхняя (средняя) пермь, казанский ярус

на территории Очерского района особенно интересны. Это связано с уникальным и известным на весь мир местонахождением Очерской фауны пермских ящеров, раскопки которой выполнил П.К. Чудинов на Ежовском холме (Чудинов, 1983). Позже, он дважды посетил по приглашению профессора Олсона Техас, где также знакомился с раскопками пермских ящеров. В 1991 году Петр Константинович представлял свои исследования научной Среднеуральской экскурсии Международного конгресса непосредственно на Ежовском холме, в месте проведения раскопок. Здесь П.К. Чудинов совместно с И.И. Терещенко демонстрировали некоторые результаты выполненных работ непосредственно на шурфе, который они подготовили специально к конгрессу для демонстрации участникам экскурсии.

Наиболее многочисленные находки разрозненных костей и почти полных скелетов пермских амфибий и рептилий приурочены к древнему руслу палеореки, которая текла по очерской земле в биармийскую (среднюю) эпоху пермского периода.

В Очерском районе мы наблюдали близкие по происхождению отложения еще в нескольких разрезах. Самым большим и интересным обнажением русловых отложений палеореки, которое расположено в черте города Очер, является обнажение Кокуй-Очёр, известное под названием «Каменная Река». Широтное простираение по фронту конгломератов, гравелитов и песчаников аллювия древней реки составляет 100 м при высоте обнажения около 40 м. В обнажении на разной высоте можно видеть многочисленные окаменелые стволы, принадлежавшие древним голосеменным растениям. Фронт обнажения вдоль линзы терригенных пород имеет широтное простираение: в этом месте его русло указывает на восток.

В открытой экспозиции Палеонтологического музея Некоммерческого партнерства «ПЕРМСКИЙ ПЕРИОД» представлена коллекция окаменелых древесин из Очерского района. Определения и палеонтологические реконструкции выполнены С.В. Наугольных.

Систематические наблюдения над геологическими памятниками в течение последних лет позволяют сделать вывод о том, что сохранить их в надлежащем состоянии без поддержки жителей Пермского края, работников муниципальных музеев всех уровней, слушателей школ юных геологов, географов и краеведов, которые территориально приближены к особо охраняемым природным территориям, и просто без любознательных пермяков, невозможно.

Некоммерческое партнерство «ПЕРМСКИЙ ПЕРИОД» постаралось внести посильный вклад в изучение пермской системы на территории Перми и Пермского края, собрать коллекции ископаемых, выполнить мониторинг некоторых известных существующих и новых потенциальных геологических памятников. Произведенные работы показали перспективность таких исследований.

В девяностых годах пермяки были инициаторами Международного конгресса «Пермская система земного шара». Пермская система земного шара не только родилась в Приуралье и получила в 1841 году имя по нашему городу. В будущем Пермь вполне может стать родным домом для «пермской системы земного шара» в специальном Пермском городском палеонтологическом музее ПЕРМСКИЙ ГЕОЛОГИЧЕСКИЙ ПЕРИОД. В нем можно будет представить образцы горных пород и ископаемых не только с территории Перми, Пермского края и России, но и с других континентов. Вкладу в изучение геологических (стратиграфических и палеонтологических) памятников, сбору музейной экспозиции и на их основе развитию учебных, воспитательных и просветительских программ в Пермском крае и посвящена деятельность НП «ПЕРМСКИЙ ПЕРИОД» с момента его основания.